



Die Sammlung Maximilian und Agathe Weishaupt

ZU GAST BEI KETTERER KUNST BERLIN

8. März – 10. Mai 2025

Montag – Samstag 12 – 16 Uhr

Ketterer Kunst Berlin

Fasanenstraße 70 · 10719 Berlin

Ackling **Augustin** Beckley **Fleischmann** Fruhtrunk **Geiger**
Green Ha **Hall** Halley **Hartung** Kubach & Kropp **Leapman**
LeWitt **Louis** Mack **Muthofer** Nash **Schoonhoven** Scully
Stanke Steinbrenner **Wang** Weber **Wesselmann**

Abbildung: Morris Louis, Saiph, 1962, Acryl auf Leinwand, 208 x 72 cm
© VG Bild-Kunst, Bonn 2025, Foto: Olaf Bergmann, Nairobi

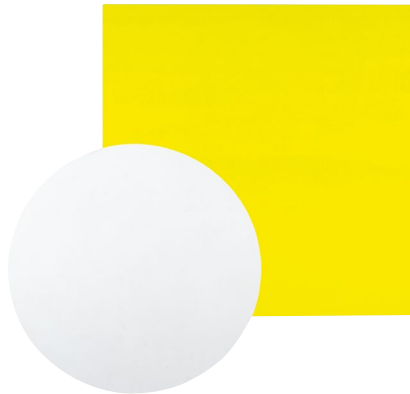
KETTERER  KUNST

infoberlin@kettererkunst.de · Tel. +49(0)30 88675363 · kettererkunst.de

Werkauswahl zur Ausstellung



Günter Fruhtrunk
Grundton. 1979.
© Olaf Bergmann, Witten



Geiger Rupprecht
Weiss (synchron) zu Gelb-Orange. 2002.
© Olaf Bergmann, Witten



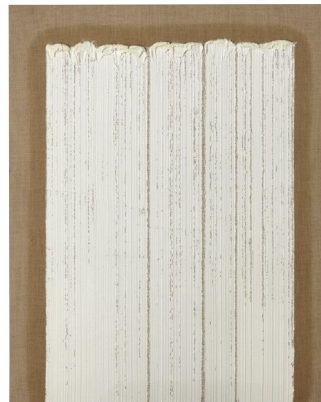
Weber Peter
3 Rechtecke I FW6. 2019.
© Courtesy Galerie Bender, München



J.J. Schoonhoven
R 69 - 28. 1969.
© Olaf Bergmann, Nairobi



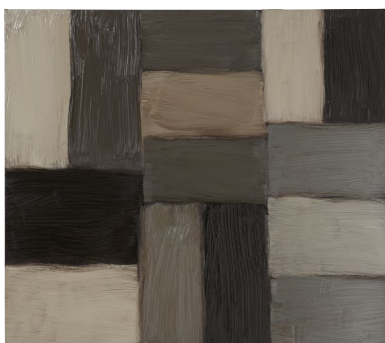
Nash David
Red Vertical (i). 2014.
© Olaf Bergmann, Nairobi



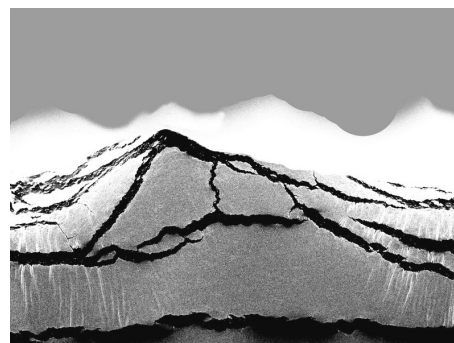
Ha Chong-Hyun
Conjunction 15-146. 2015.
© Olaf Bergmann, Nairobi



Louis Morris
Saiph (ML-2-o8) RN11097. 1962.
© Olaf Bergmann, Witten



Scully Sean
Juno 7.12. 2012.
© Olaf Bergmann, Nairobi



Wang Xiao Hui
Nano Photography (SE No.1). 2013.